

DEVIATION DE GIRAC

PS n°3 sur le CV 203

VISE par l'ingénieur des T.P.E.

Je: 20 AVR. 1983

E	28.04.03	PLAN V156	
D	21.04.03	Modifé au n°24 sur le bordreau sur n° 6.	
C	15.04.03	Modifé suivant opel téléphonique sur	
B	11.04.03	Modifé au n° 2.8. finale n° 32. 33. 34. 35. 36	
A	DATE 21/03/03	ETABLISSEMENT DU DOCUMENT	

PILES - ARMATURES

EUROPE ETUDES GECI

5 RUE DES TUILERIES LES GRANGES GALANDS
ST AVERTIN 37170 CHAMBRAY LES TOURS FRANCE
TELEPHONE (47) 274197 TELEX 751677 F

TELEX 751677 F

J.P.C.	F.C.
--------	------

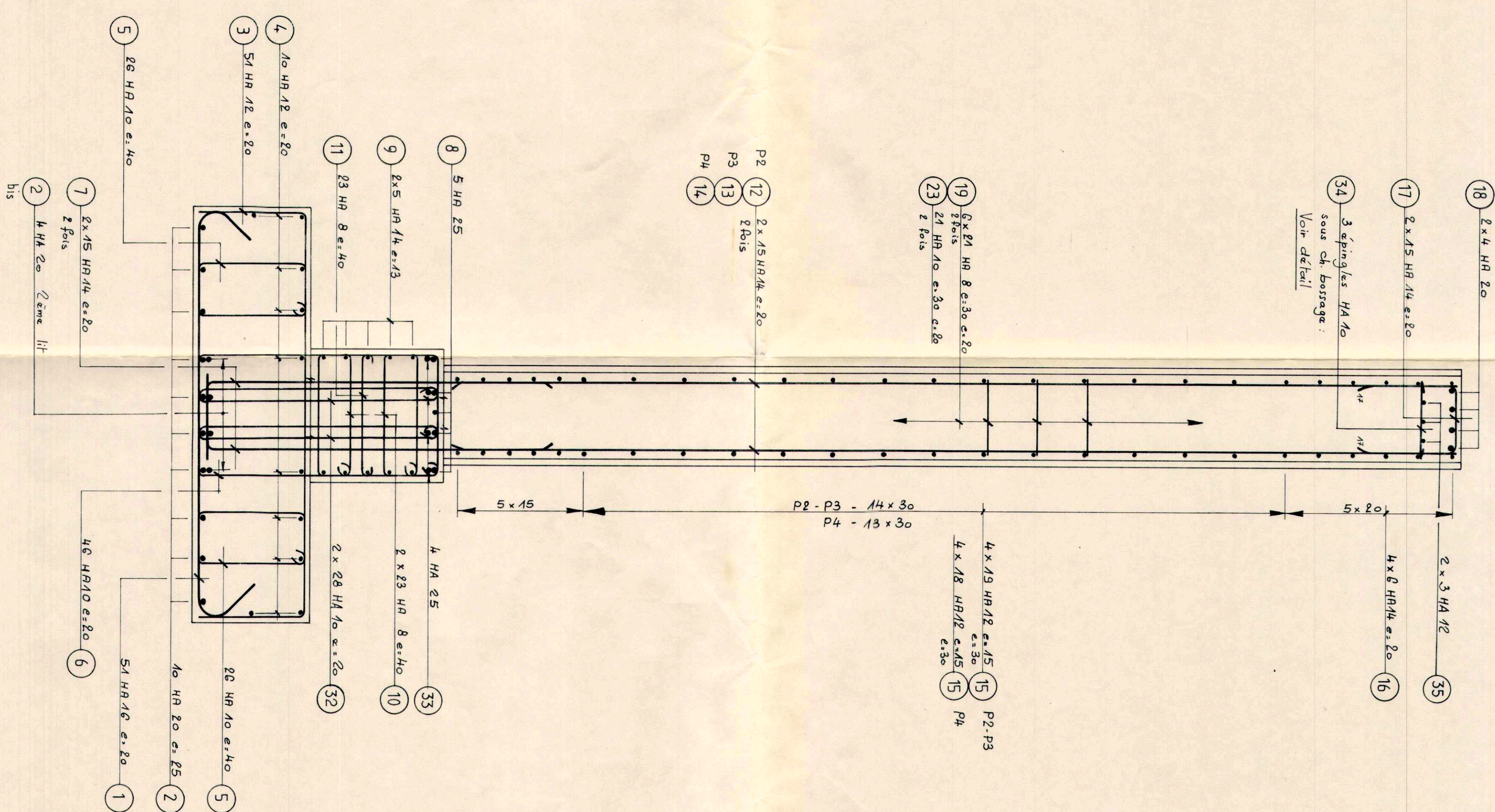
1120

27 156-0

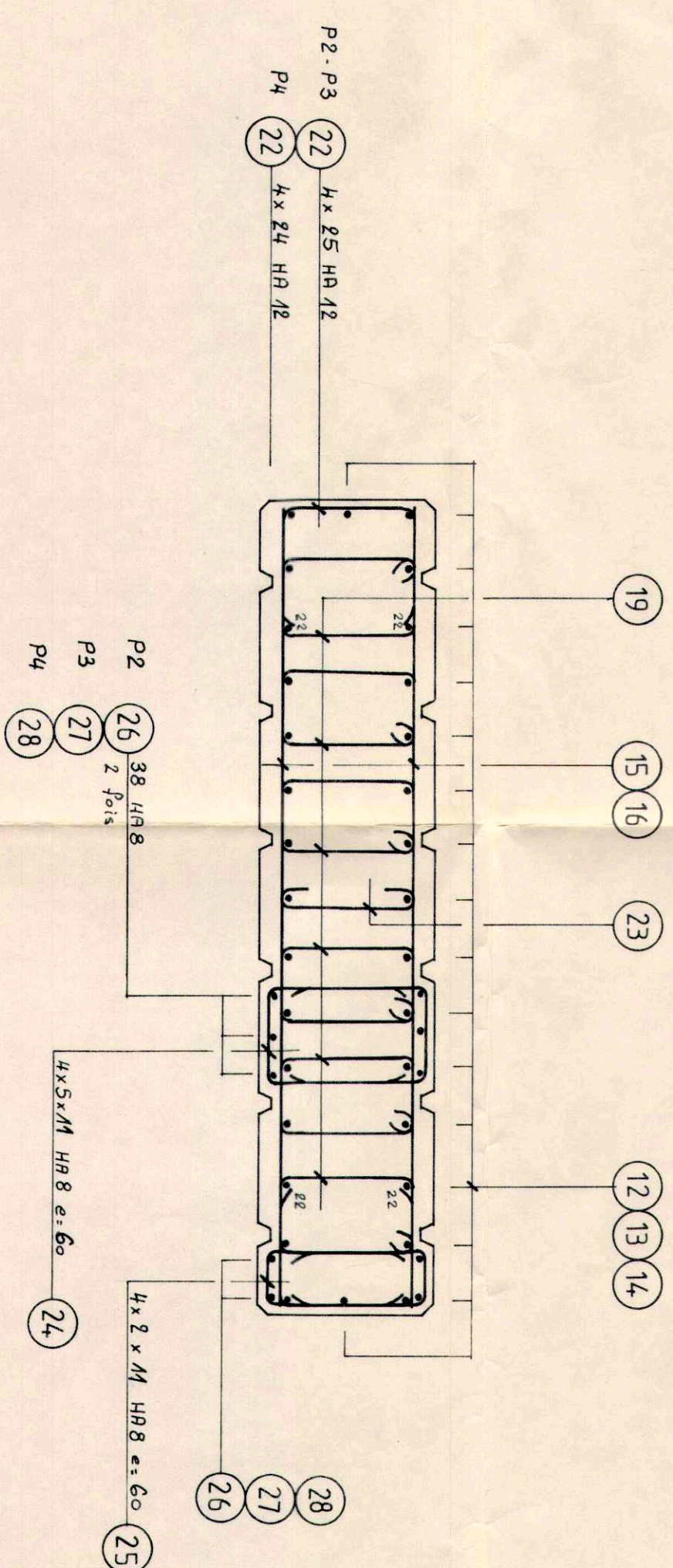
03

Ce plan est la création de EEG toute utilisation ou reproduction non autorisée sera poursuivie judiciairement

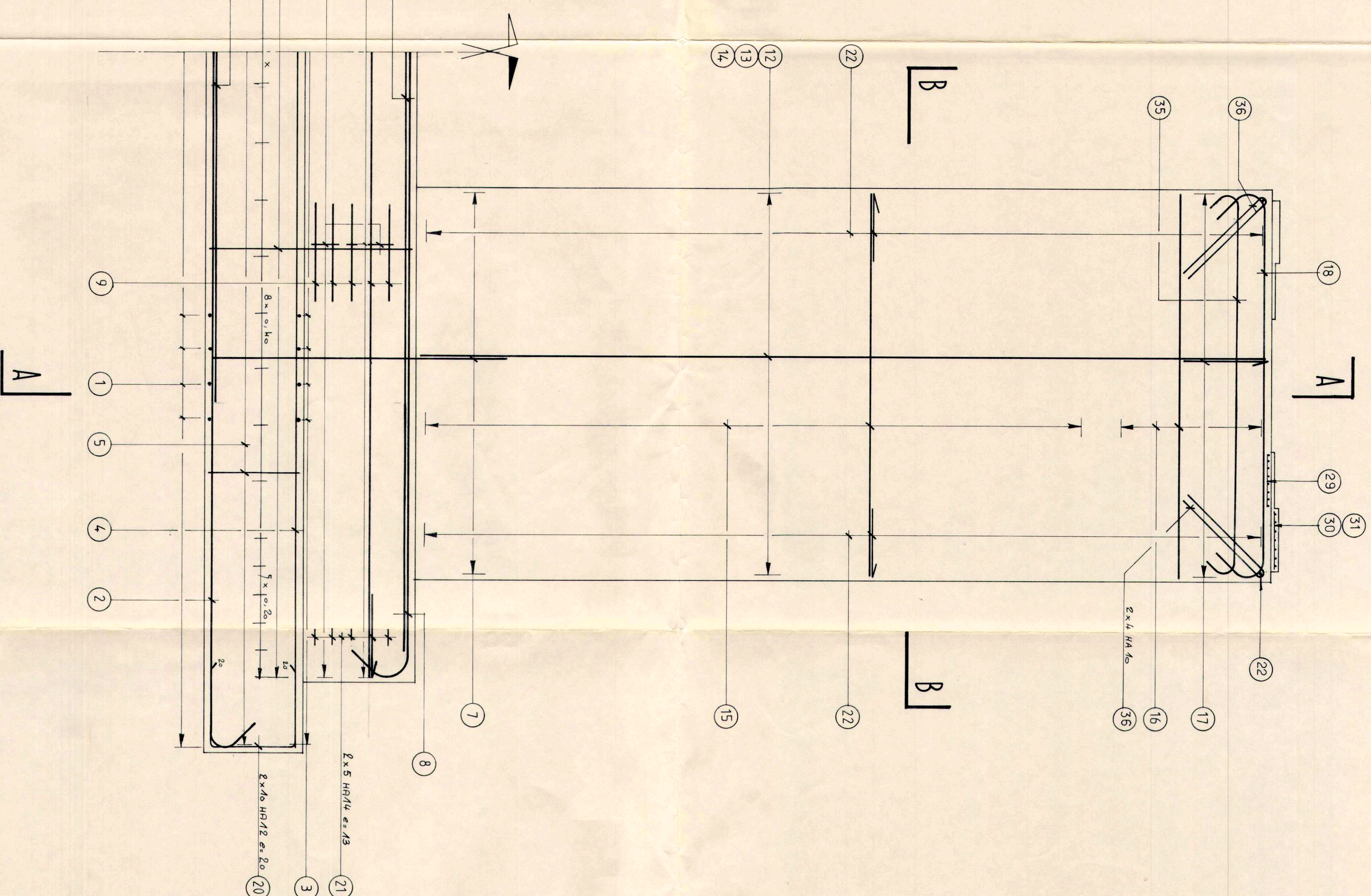
COUPE A-A



COUPE B-B



1/2 ELEVATION



DETAIL DE FRETTAGE

